

# ローマンシェード

## お手入れ方法

このたびは、弊社製品をお買い上げいただきありがとうございます。  
安全にご使用いただくためによくお読みいただき、大切に保管してください。

### 販売店様・施工業者様へのお願い

本書は、お客様が本製品を適切にご使用いただくための説明・注意事項が記載されております。必ずお客様にお渡しください。

# お手入れ方法

## 幕体のお手入れについて

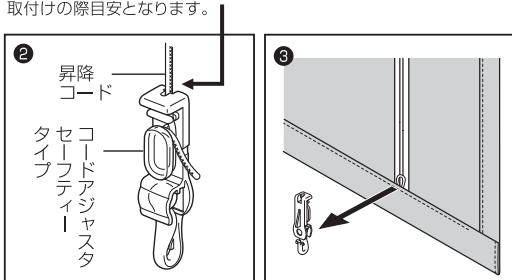
- 洗濯絵表示ラベルが付いている場合は、ラベルの記載内容に従ってください。

### ■シェード（生地部）の取外し方法

昇降コードを抜き取る前にコードにマークをつけておくと、取付けの際目安となります。

- ① シェードを全て下まで降ろします。

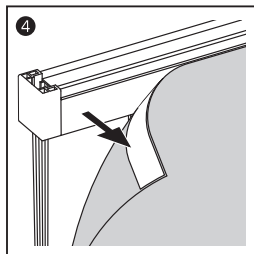
- ② シェード裏面下部のコードアジャスタセーフティータイプに巻きつけてある昇降コードを外し昇降コードを抜き取ってください。  
昇降コード全てについて、同様に抜き取ってください。



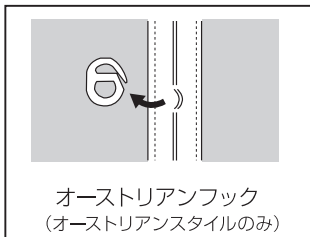
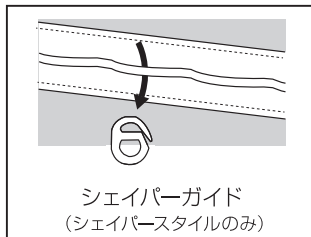
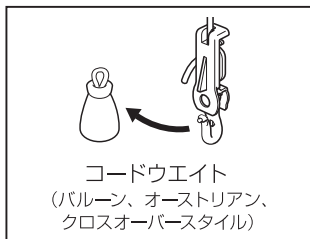
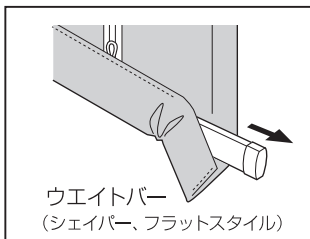
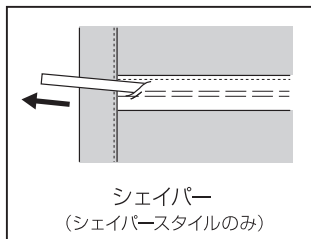
- ③ コードアジャスタセーフティータイプをシェード（生地部）から取り外してください。

- ④ シェード上部の面ファスナーをはがし、シェード（生地部）をフレームから外し取ってください。

※この時同時に昇降コードは各リング（またはフック）から抜けます。  
※初期状態で最上部のリングに昇降コードが通っているか確認してください。



- ⑤ シェードについている下図の部品を外してください。



## ■シェード(生地部)の取付け方法

- ① 幕体取付部の昇降コードを全て降ろしてください。
- ② シェードに組込まれていた部品を元通りにシェードに組込んでください。
- ③ シェード上面の面ファスナーをレールの面ファスナー部に重ね、貼り合わせてください。
- ④ シェード裏面のリングに昇降コードを通してください。  
※最上部のリングに昇降コードを通さない場合がございます。  
初期状態の通りに戻さないと、昇降の支障になることがあります。
- ⑤ マーキングを目安にコードアジャスタセーフティータイプに昇降コードを取付けてください。
- ⑥ 2～3回昇降テストを行ってください。  
片上がり(シェードがななめに上がる)がおこったり、各スワッグが均等に上がらない等が発生した場合は、昇降コードの取付け位置を上下に調整してください。

## 幕体の左右高さの調整方法

- ① 幕体取付け後、幕体を上げてみて、左右の高さが合っているかどうか確認してください。
- ② 合っていない場合は幕体を降ろした状態で、各昇降コードの張り具合が、同じになるよう次の手順で調整を行ってください。
  - ① 下がっている側のコードアジャスタセーフティータイプに巻いている昇降コードを短めに巻き直してください。
  - ② 上がっている側のコードアジャスタセーフティータイプに巻いている昇降コードを長めに巻き直してください。

